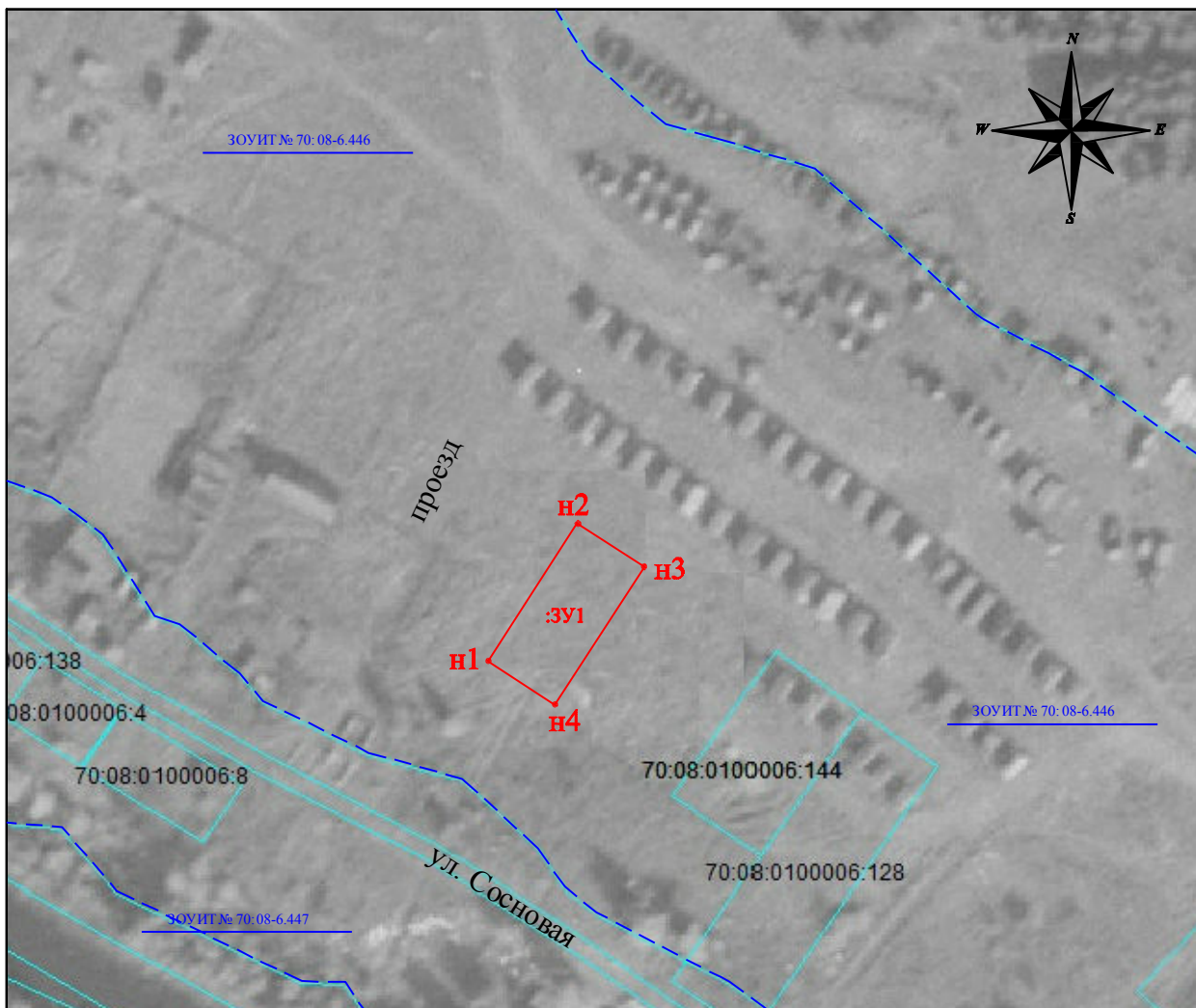


**Схема расположения земельного участка на кадастровом плане территории
70:08:0100006**

| Площадь земельного участка 600 кв.м. | | |
|---|----------------|------------|
| Обозначение характерных точек границ | Координаты, м. | |
| | X | Y |
| 1 | 2 | 3 |
| н1 | 590069,81 | 4175729,62 |
| н2 | 590099,15 | 4175748,70 |
| н3 | 590089,81 | 4175763,07 |
| н4 | 590060,47 | 4175743,99 |



Масштаб 1:1500

Граница земельного участка проходит по поворотным точкам: н1, н2, н3, н4.

Земельный участок расположен по адресу: Российская Федерация, Томская область, Колпашевский муниципальный район, Инкинское сельское поселение, п. Зайкино, ул. Сосновая, земельный участок 23/6.

Ограничения и обременения: весь земельный участок расположен в Зоне с особыми условиями использования территории (реестр.№ зоны 70:08-6.446)

Система координат: МСК-70, зона 4

ЗУ1 - обозначение образуемого земельного участка

— - граница земельного участка установленная при проведении кадастровых работ

● н1 - характерная точка установленная по результатам кадастровых работ

70:08:0100006 - обозначение кадастрового квартала