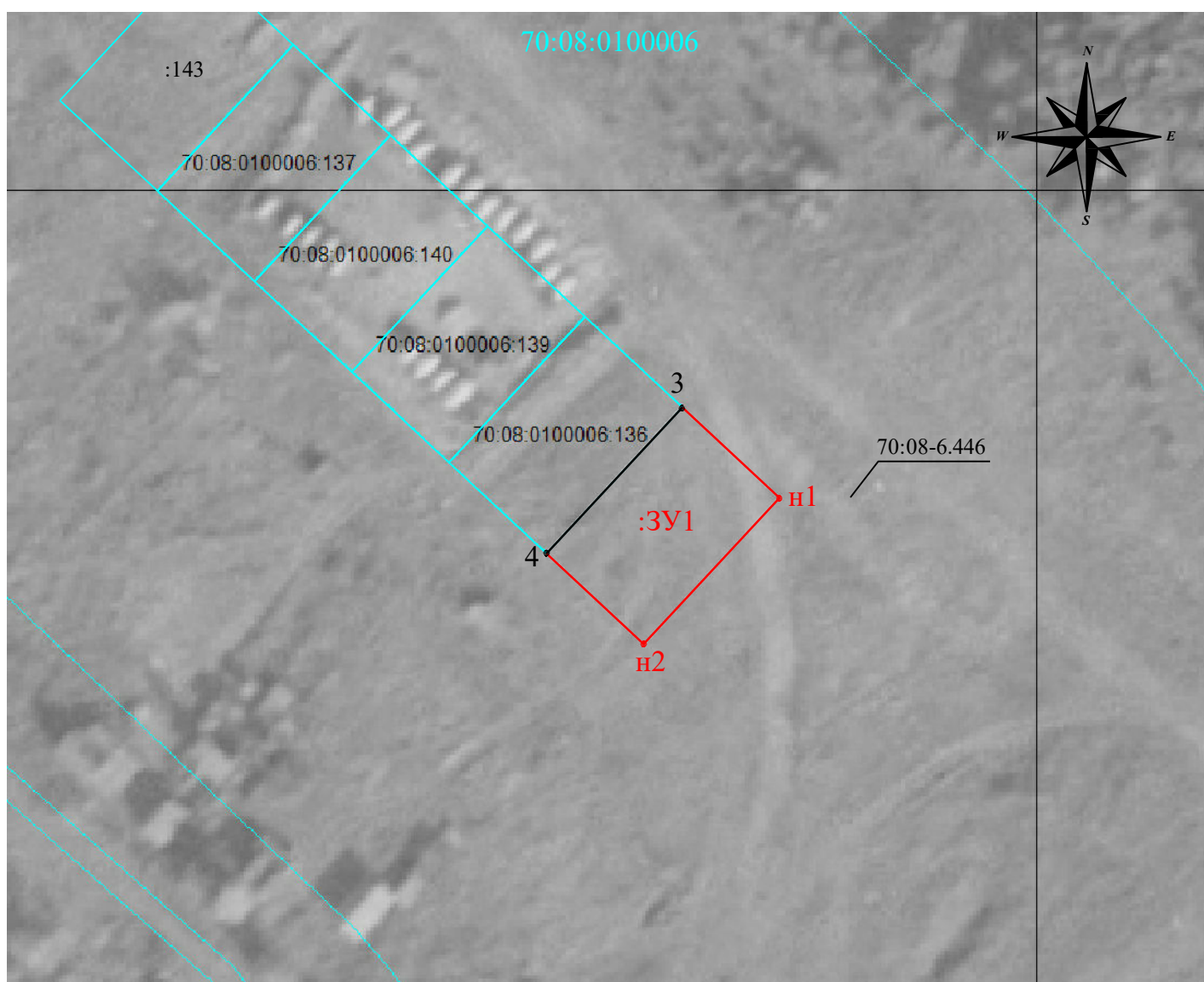


Схема расположения земельного участка или земельных участков на кадастровом плане территории

| Площадь земельного участка 600 кв.м. | | | | | |
|--------------------------------------|----------------|------------|--------------------------|----------------|------------|
| Обозначение | Координаты, м. | | Обозначение | Координаты, м. | |
| характерных точек границ | X | Y | характерных точек границ | X | Y |
| 1 | 2 | 3 | 4 | 5 | 6 |
| 4 | 589945.58 | 4175926.37 | н1 | 589953.90 | 4175961.45 |
| 3 | 589967.53 | 4175946.82 | н2 | 589931.95 | 4175941.00 |



Масштаб 1:500

Условные обозначения:

Система координат: МСК-70, зона 4

:3У1 - обозначение образуемого земельного участка

— - граница земельного участка установленная при проведении кадастровых работ

● н1 - характерная точка установленная по результатам кадастровых работ

● 3 - характерная точка земельного участка, сведения о которой содержатся в ЕГРН

— - часть границы, сведения ЕГРН о которой позволяют однозначно определить ее положение на местности

70:08:0100006 - обозначение кадастрового квартала