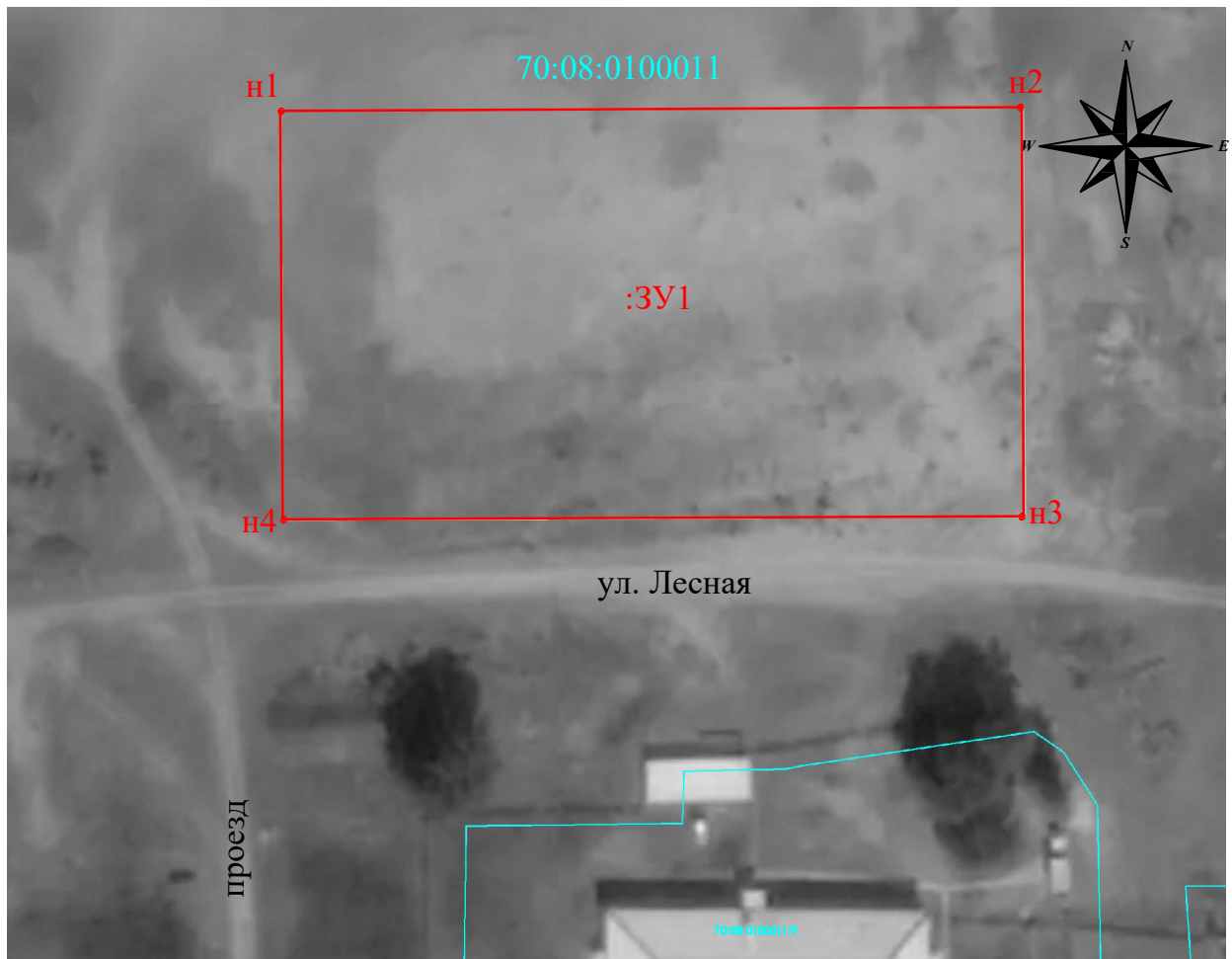


Схема расположения земельного участка или земельных участков на кадастровом плане территории

Площадь земельного участка 4988 кв.м.		
Обозначение характерных точек границ	Координаты, м.	
	X	Y
1	2	3
н1	620606.47	4182675.56
н2	620606.93	4182770.56
н3	620554.43	4182770.81
н4	620553.97	4182675.81



Масштаб 1:1000

Условные обозначения:

Система координат: МСК-70, зона 4

:ЗУ1 - обозначение образуемого земельного участка

— - граница земельного участка установленная при проведении кадастровых работ

● н1 - характерная точка установленная по результатам кадастровых работ

70:08:0100011 - обозначение кадастрового квартала