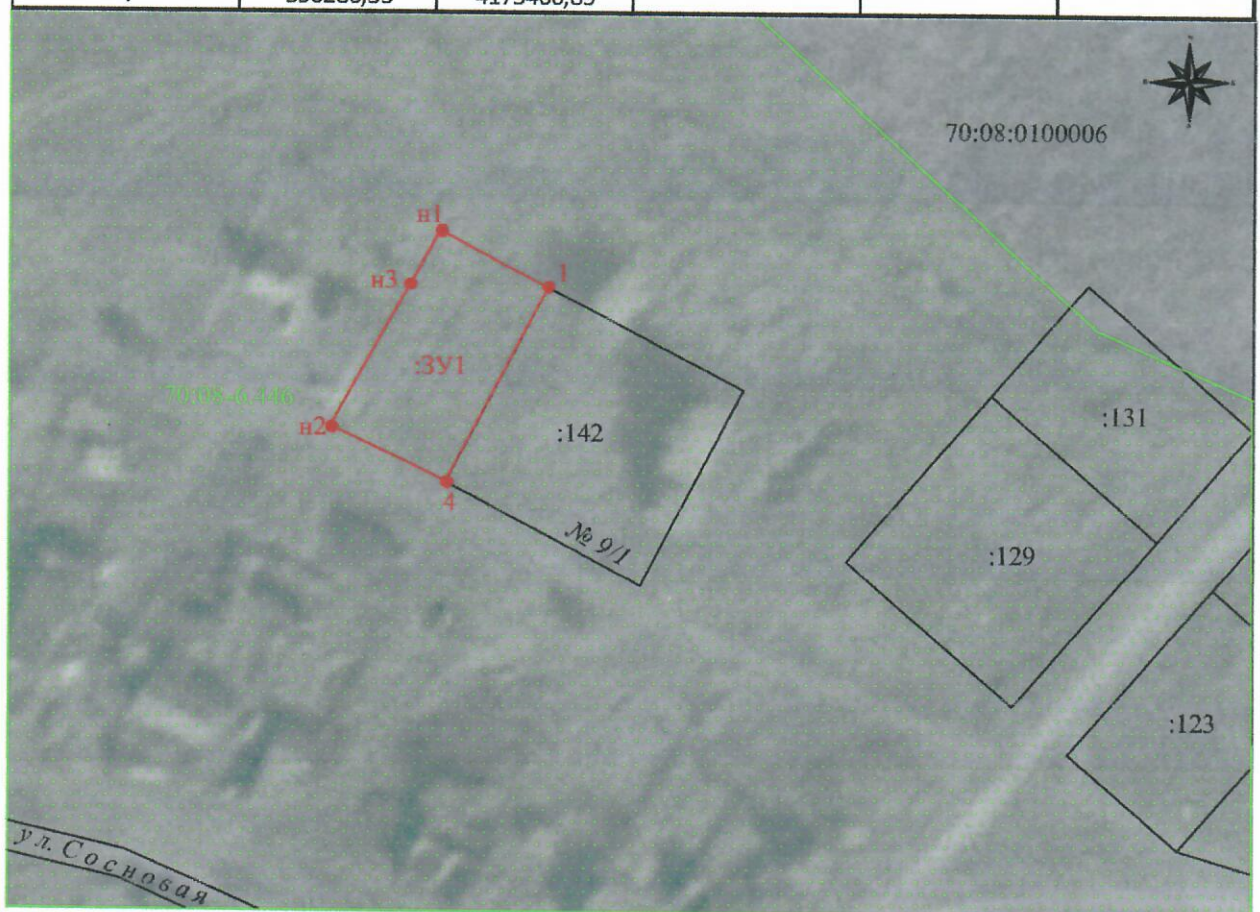


**УТВЕРЖДЕНА**  
**Постановлением Администрации**  
**Колпашевского района**  
от " \_\_\_\_\_ " \_\_\_\_\_ 20\_\_ г. № \_\_\_\_\_

**Схема расположения земельного участка или земельных участков  
на кадастровом плане территории**

**Площадь земельного участка: 515 кв.м.**

Обозначение характерных точек	Координаты		Обозначение характерных точек	Координаты	
	X	Y		X	Y
н1	590320,79	4175466,09	н2	590293,99	4175451,18
1	590313,07	4175480,81	н3	590313,44	4175462,00
4	590286,53	4175466,89			



Масштаб 1:1 000

- Условные обозначения:**
- |   |   |
|---|---|
| <p><b>70:08:0100006</b> - кадастровый номер квартала</p> <p>— граница земельного участка, установленная при проведении кадастровых работ</p> <p><b>:ЗУ1</b> - надпись образуемого земельного участка</p> <p>— граница учтенных земельных участков</p> | <p><b>:123</b> - кадастровый земельного участка</p> <p>● <b>н1</b> - обозначение характерной точки границы земельного участка, полученной при проведении кадастровых работ</p> <p>— охранный зона инженерных коммуникаций</p> |
|---|---|