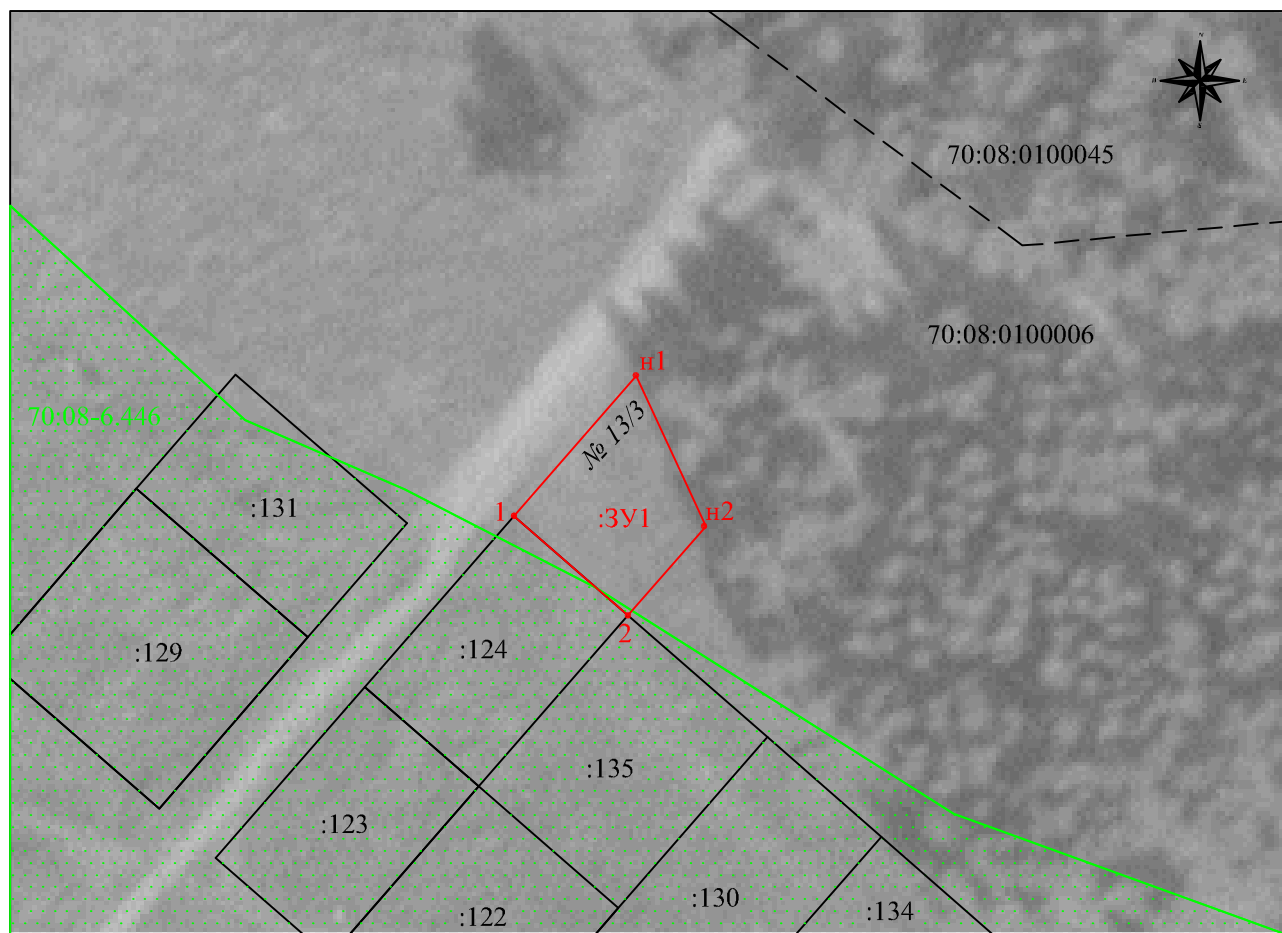


**Приложение к постановлению
Администрации Колпашевского района**

№ _____ от « _____ » _____ 20__ г.

Схема расположения земельного участка на кадастровом плане территории



Масштаб 1:1 000

Описание земельного участка

Граница земельного участка с условным номером 70:08:0100006:3У1 проходит по характерным точкам 1, n1, n2, 2

Территориальная зона: Зона застройки индивидуальными жилыми домами (Ж-1)

Обременения и ограничения: *земельный участок частично*

расположен в водоохранной зоне с реестровым номером 70:08-6.446
Разрешенное использование: *для ведения личного подсобного хозяйства*

Условные обозначения:

- 70:08:0100006** - кадастровый номер квартала
- - граница земельного участка, установленная при проведении кадастровых работ
- :3У1** - надпись образуемого земельного участка
- граница учтенных земельных участков
- n1 - обозначение характерной точки границы земельного участка, полученной при проведении кадастровых работ
- граница водоохранной зоны
- водоохранной зоны

Кадастровый номер земельного участка: 70:08:0100006:3У1		
Площадь земельного участка: 403 кв.м.		
Список координат характерных точек в МСК 70, зона 4		
Обозначение характерных точек	Координаты	
	X	Y
1	590295,04	4175591,10
n1	590313,59	4175607,27
n2	590293,70	4175616,49
2	590281,89	4175606,18