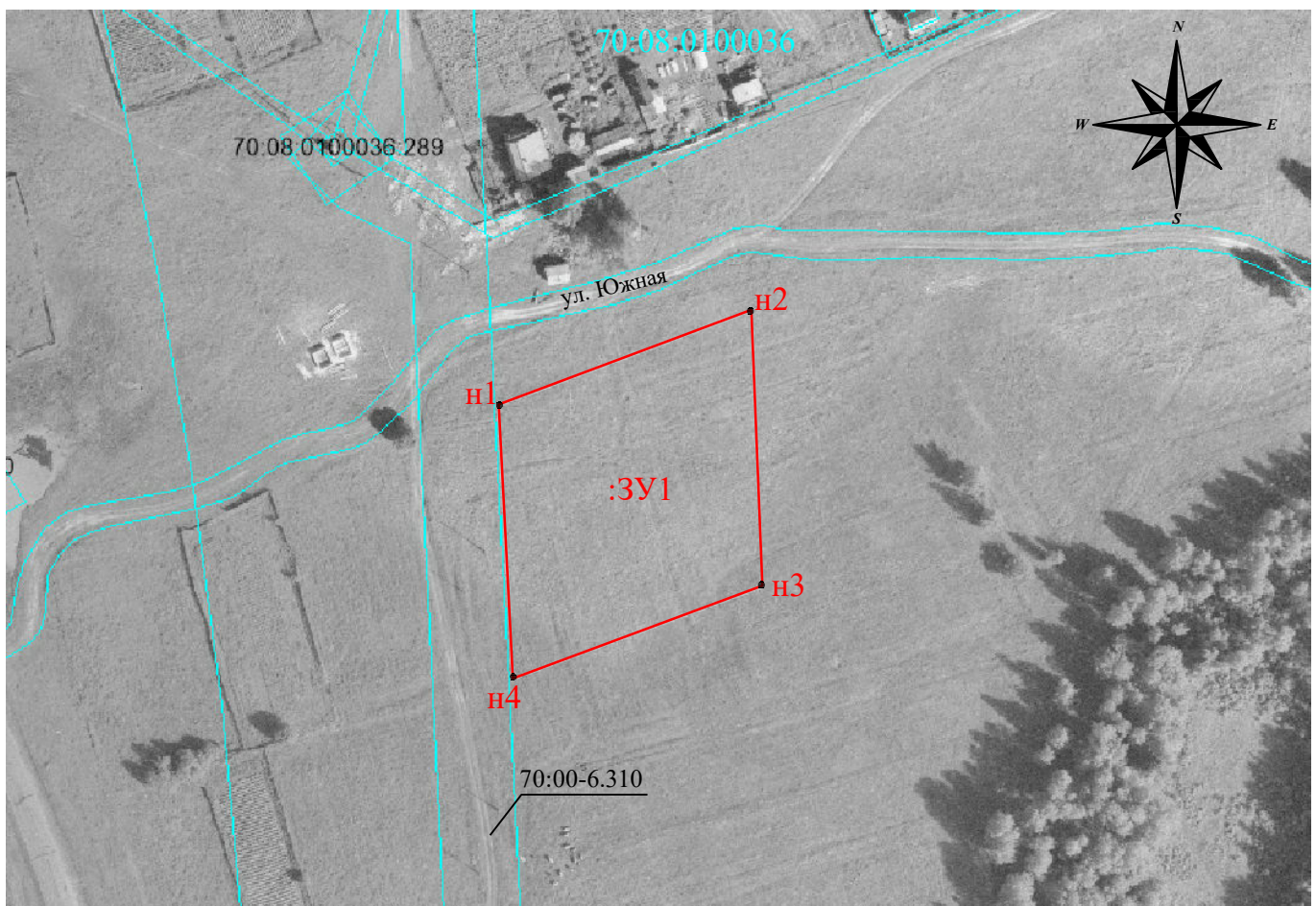


**Схема расположения земельного участка на кадастровом плане территории**

Условный номер земельного участка 70:08:0100036:ЗУ1		
Площадь земельного участка 5000 кв.м.		
Обозначение характерных точек границ	Координаты, м.	
	X	Y
1	2	3
н1	550864.24	4211583.78
н2	550889.54	4211651.18
н3	550815.94	4211654.16
н4	550791.19	4211587.48



Масштаб 1:2000

Граница земельного участка проходит по поворотным точкам точкам: н1, н2, н3, н4.  
Земельный участок расположен по адресу: Российская Федерация, Томская область, Колпашевский муниципальный район, Саровское сельское поселение, д. Чугунка, ул. Южная, б.

Система координат: МСК-70, зона 4

**:ЗУ1** - обозначение образуемого земельного участка

**—** - граница земельного участка установленная при проведении кадастровых работ

**● н1** - характерная точка установленная по результатам кадастровых работ **70:08:0100036** - обозначение кадастрового квартала