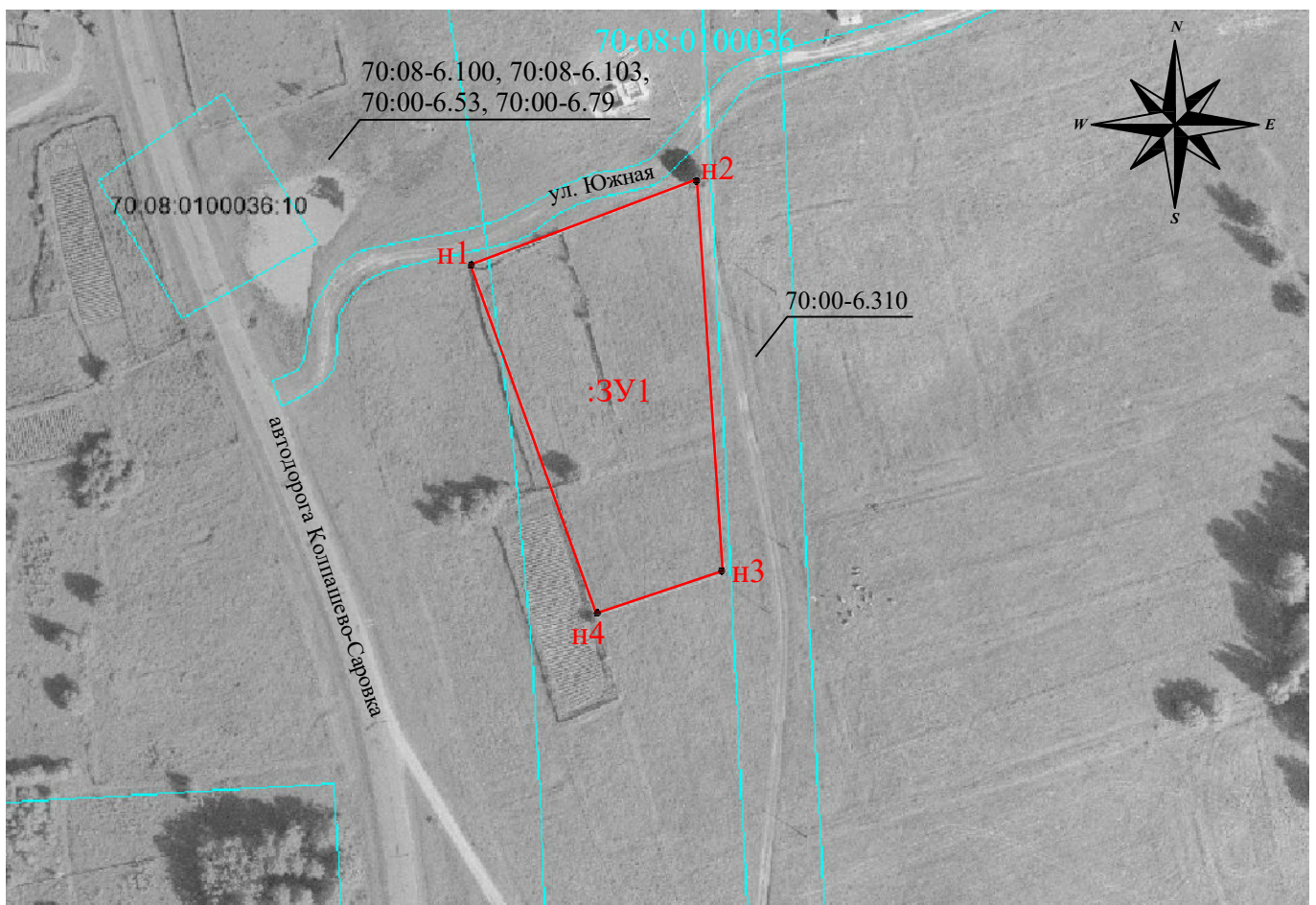


## Схема расположения земельного участка на кадастровом плане территории

Условный номер земельного участка 70:08:0100036:ЗУ1		
Площадь земельного участка 5000 кв.м.		
Обозначение характерных точек границ	Координаты, м.	
	X	Y
1	2	3
н1	550832.28	4211498.66
н2	550854.96	4211559.07
н3	550750.34	4211565.97
н4	550738.99	4211532.29



Масштаб 1:2000

Граница земельного участка проходит по поворотным точкам: н1, н2, н3, н4.

Земельный участок расположен по адресу: Российская Федерация, Томская область, Колпашевский муниципальный район, Саровское сельское поселение, д. Чугунка, ул. Южная, 4.

Образуемый земельный участок расположен в границах территориальных зон с особыми условиями использования территории, реестровые номера зон: 70:08-6.100, 70:08-6.103, 70:00-6.53, 70:00-6.79. В соответствии со ст. 65 ВК РФ на образуемом земельном участке действует ограниченный режим использования земель.

**Система координат: МСК-70, зона 4**

**:ЗУ1** - обозначение образуемого земельного участка

**—** - граница земельного участка установленная при проведении кадастровых работ

**● н1** - характерная точка установленная по результатам кадастровых работ    **70:08:0100036** - обозначение кадастрового квартала