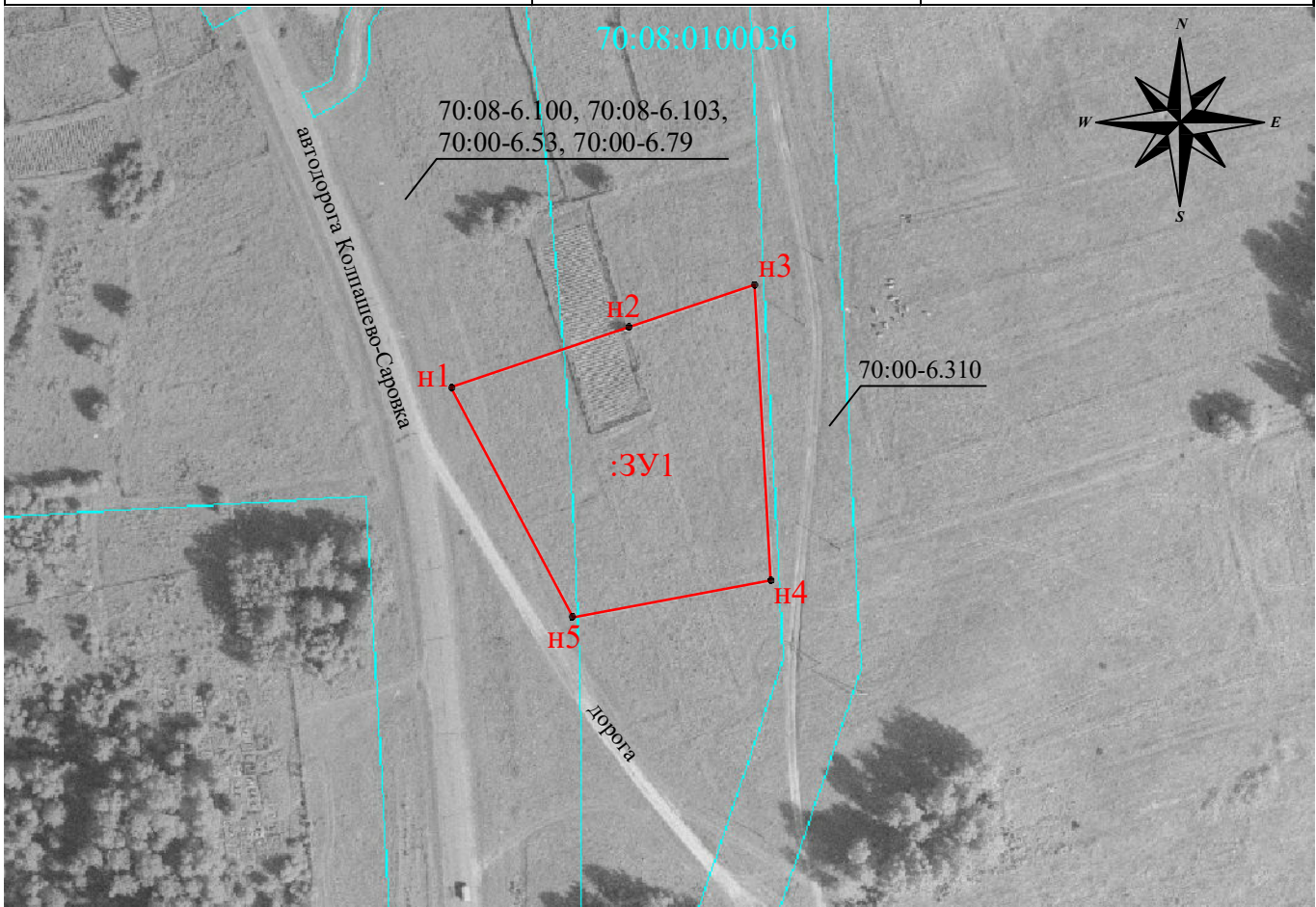


Схема расположения земельного участка на кадастровом плане территории

Условный номер земельного участка 70:08:0100036:3У1		
Площадь земельного участка 5000 кв.м.		
Обозначение характерных точек границ	Координаты, м.	
	X	Y
1	2	3
н1	550723.15	4211485.25
н2	550738.99	4211532.29
н3	550750.34	4211565.97
н4	550671.79	4211570.26
н5	550661.91	4211517.63



Масштаб 1:2000

Граница земельного участка проходит по поворотным точкам точкам: н1, н2, н3, н4, н5.

Земельный участок расположен по адресу: Российская Федерация, Томская область, Колпашевский муниципальный район, Саровское сельское поселение, д. Чугунка, ул. Южная, 4/2.

Образуемый земельный участок расположен в границах территориальных зон с особыми условиями использования территории, реестровые номера зон: 70:08-6.100, 70:08-6.103, 70:00-6.53, 70:00-6.79. В соответствии со ст. 65 ВК РФ на образуемом земельном участке действует ограниченный режим использования земель.

Система координат: МСК-70, зона 4

:3У1 - обозначение образуемого земельного участка

— - граница земельного участка установленная при проведении кадастровых работ

● н1 - характерная точка установленная по результатам кадастровых работ **70:08:0100036** - обозначение кадастрового квартала