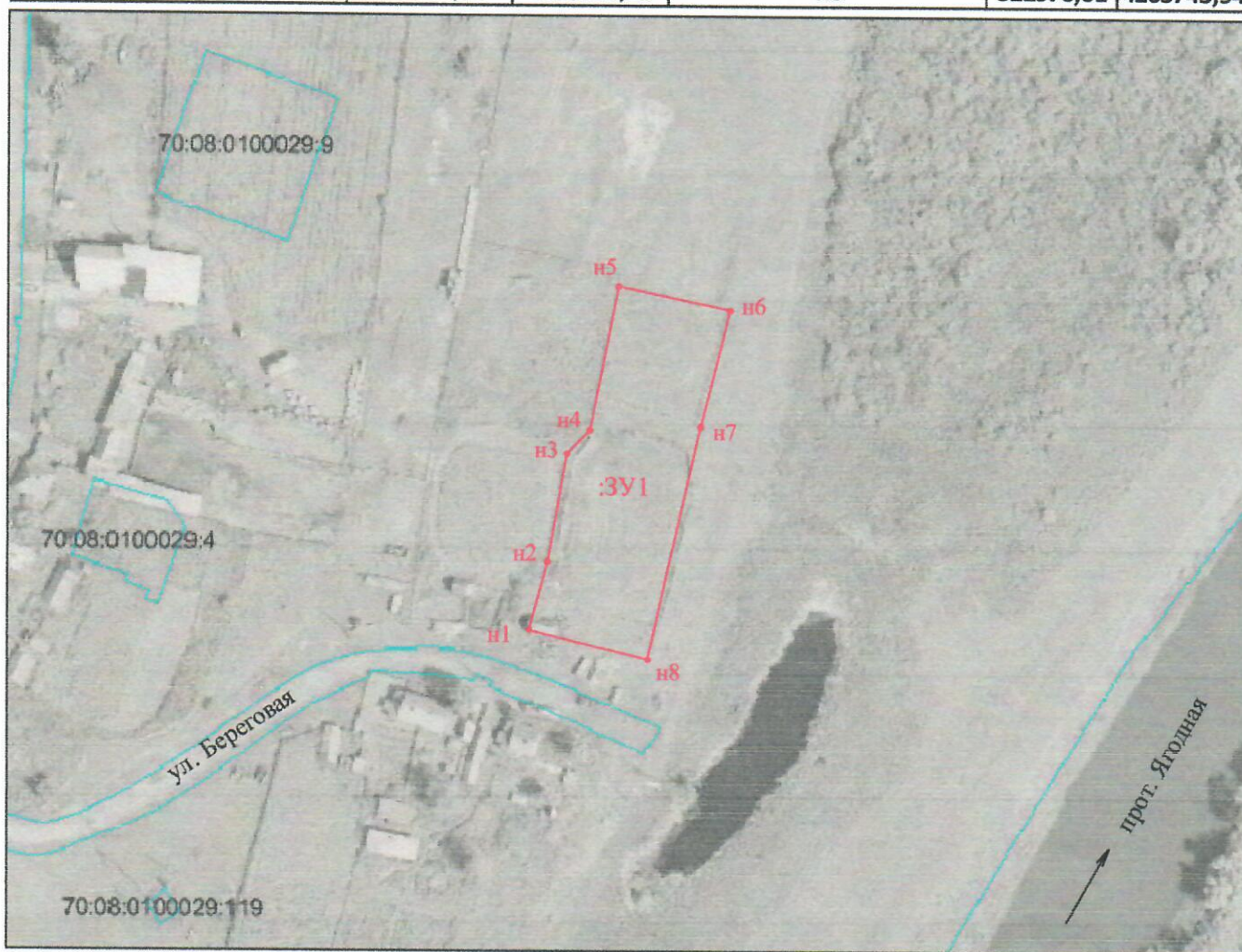


**Схема расположения земельного участка на кадастровом плане территории  
70:08:0100029**

Условный номер земельного участка 70:08:0100029:ЗУ1

Площадь земельного участка 3345 кв.м.

Обозначение характерных точек границ	Координаты, м.		Обозначение характерных точек границ	Координаты, м.	
	X	Y		X	Y
1	2	3	1	2	3
н1	522978,30	4205710,19	н5	523075,64	4205735,41
н2	522997,41	4205715,40	н6	523069,03	4205767,14
н3	523027,88	4205720,85	н7	523035,68	4205758,83
н4	523034,64	4205727,29	н8	522970,01	4205743,94



Масштаб 1:2000

Граница земельного участка проходит по поворотным точкам: н1, н2, н3, н4, н5, н6, н7, н8.  
Земельный участок расположен по адресу: Российская Федерация, Томская область, Колпашевский муниципальный район, Чажемтовское сельское поселение, с. Старокороткино, ул. Береговая, 3.  
Категория земель: земли населённых пунктов.  
Разрешенное использование: для ведения личного подсобного хозяйства.  
Ограничения и обременения: отсутствуют.

**Система координат: МСК-70, зона 4**

**:ЗУ1** - обозначение образуемого земельного участка

— - граница земельного участка, установленная при проведении кадастровых работ

● н1 - характерная точка, установленная по результатам кадастровых работ

**70:08:0100029** - обозначение кадастрового квартала