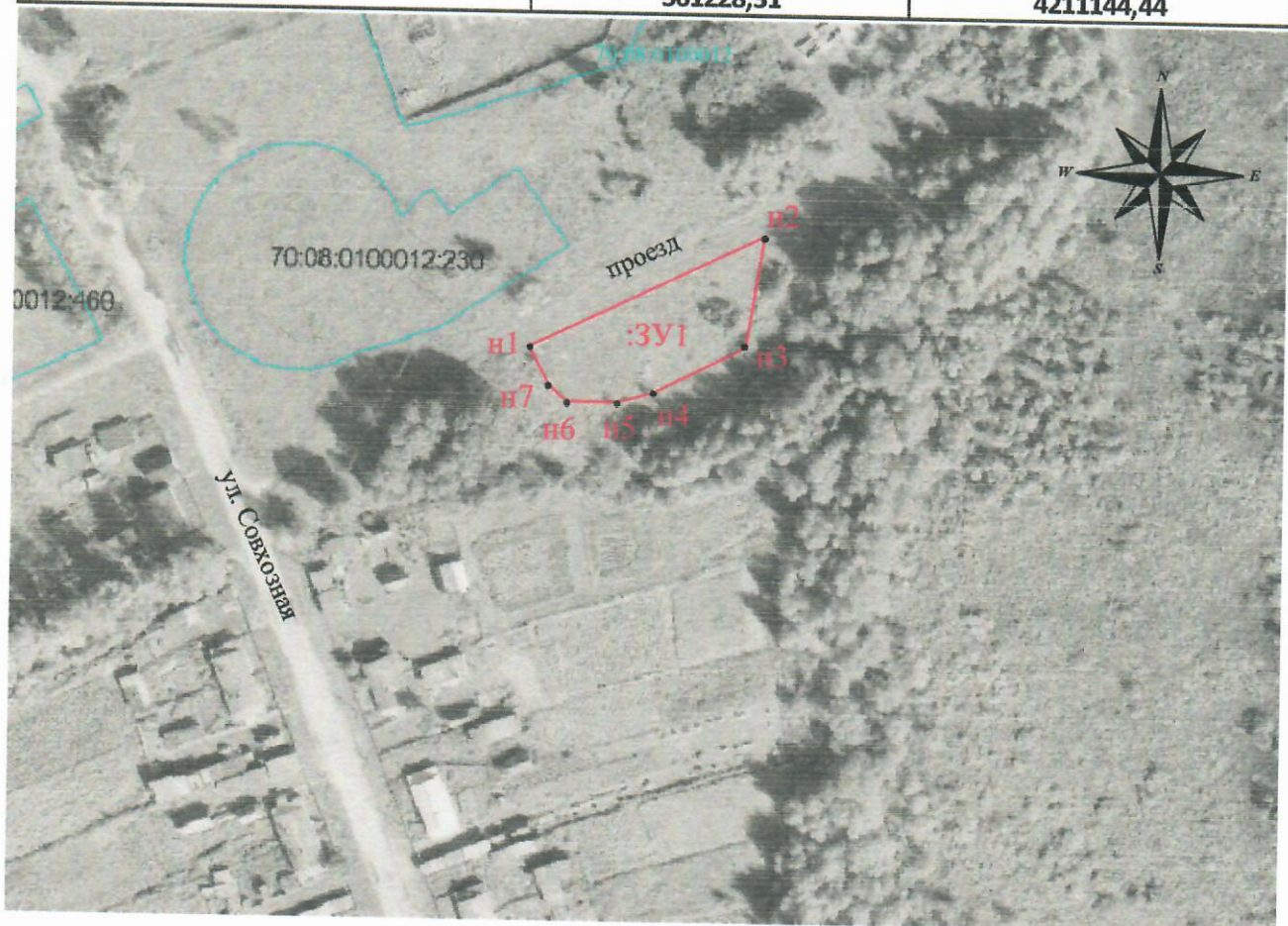


УТВЕРЖДЕНА
Постановлением Администрации
Колпашевского района
Томской области
 № _____ от " ____ " _____ 2019 г.

Схема расположения земельного участка на кадастровом плане территории
 70:08:0100012

Условный номер земельного участка 70:08:0100012:ЗУ1		
Площадь земельного участка 1424 кв.м.		
Обозначение характерных точек границ	Координаты, м.	
	X	Y
1	2	3
н1	561238,58	4211139,26
н2	561268,92	4211201,65
н3	561238,97	4211196,82
н4	561226,68	4211172,33
н5	561223,92	4211162,73
н6	561223,97	4211149,41
н7	561228,31	4211144,44



Масштаб 1:2000

Граница земельного участка проходит по поворотным точкам: н1, н2, н3, н4, н5, н6, н7.
 Земельный участок расположен по адресу: Российская Федерация, Томская область, Колпашевский муниципальный район, Новоселовское сельское поселение, д. Маракса, ул. Совхозная, 21.
 Зона застройки индивидуальными жилыми домами (Ж1).

Система координат: МСК-70, зона 4

:ЗУ1 - обозначение образуемого земельного участка

— - граница земельного участка установленная при проведении кадастровых работ

● н1 - характерная точка установленная по результатам кадастровых работ

70:08:0100012 - обозначение кадастрового квартала