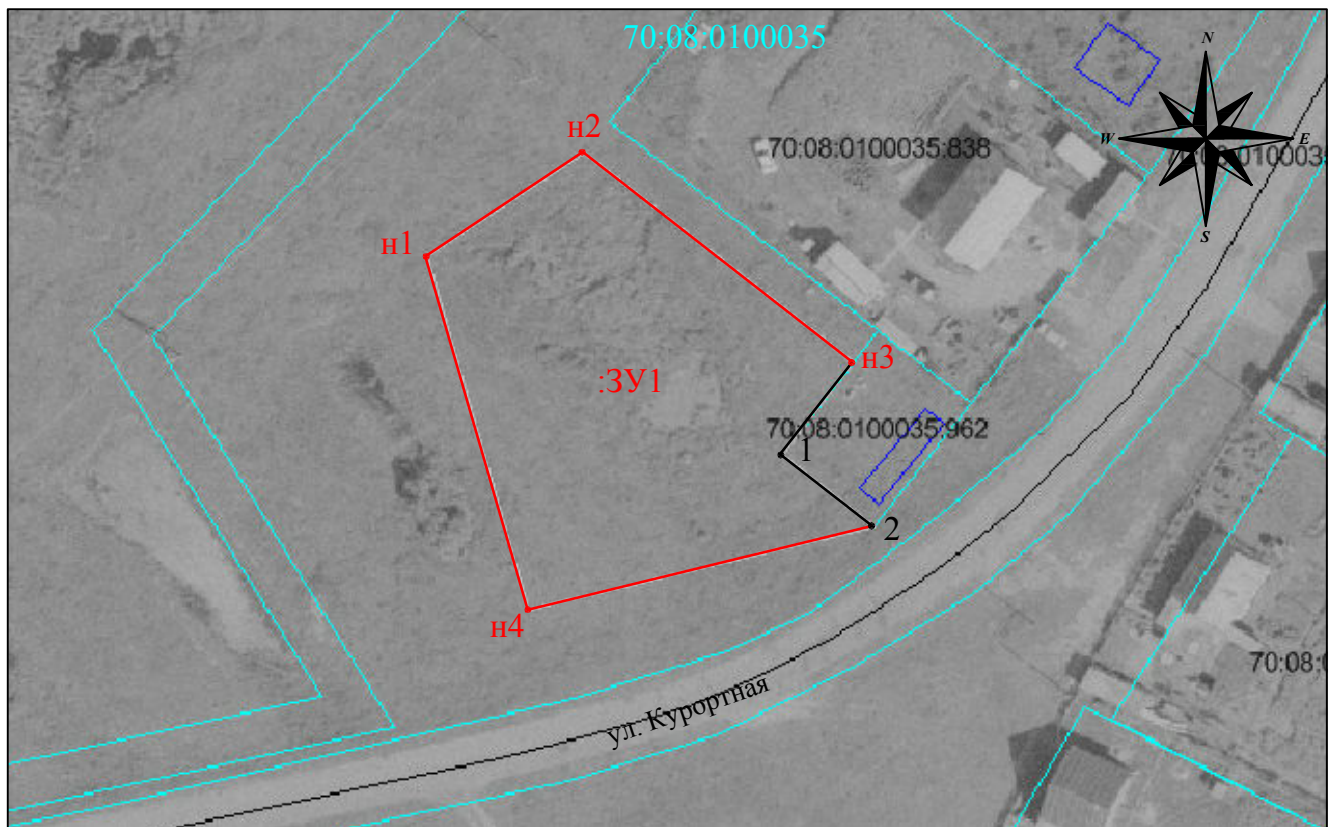


Утверждена
постановлением Администрации Колпашевского района
от "___" _____ 2018 №___

Схема расположения земельного участка на кадастровом плане территории
70:08:0100035

| Кадастровый номер земельного участка 70:08:0100035:ЗУ1 | | |
|--|----------------|------------|
| Площадь земельного участка 2019 кв.м. | | |
| Обозначение характерных точек границ | Координаты, м. | |
| | X | Y |
| 1 | 2 | 3 |
| н1 | 526591,41 | 4197114,95 |
| н2 | 526604,83 | 4197135,11 |
| н3 | 526577,89 | 4197169,63 |
| 1 | 526566,05 | 4197160,41 |
| 2 | 526556,84 | 4197172,24 |
| н4 | 526546,15 | 4197128,03 |



Масштаб 1:1000

Граница земельного участка проходит по поворотным точкам: н1, н2, н3, 1, 2, н4.

Земельный участок расположен по адресу: Российская Федерация, Томская область, Колпашевский район, Чажемтовское сельское поселение, с. Чажемто, ул. Курортная, 10.

Разрешенное использование : для ведения личного подсобного хозяйства .

Ограничения и обременения : на образуемом земельном участке отсутствуют объекты капитального строительства .

Система координат: МСК-70, зона 4

:ЗУ1 - обозначение образуемого земельного участка

— - граница земельного участка установленная при проведении кадастровых работ **● 1** - характерная точка по данным ЕГРН

● н1 - характерная точка установленная по результатам кадастровых работ **—** - граница земельного участка по данным ЕГРН

70:08:0100035 - обозначение кадастрового квартала