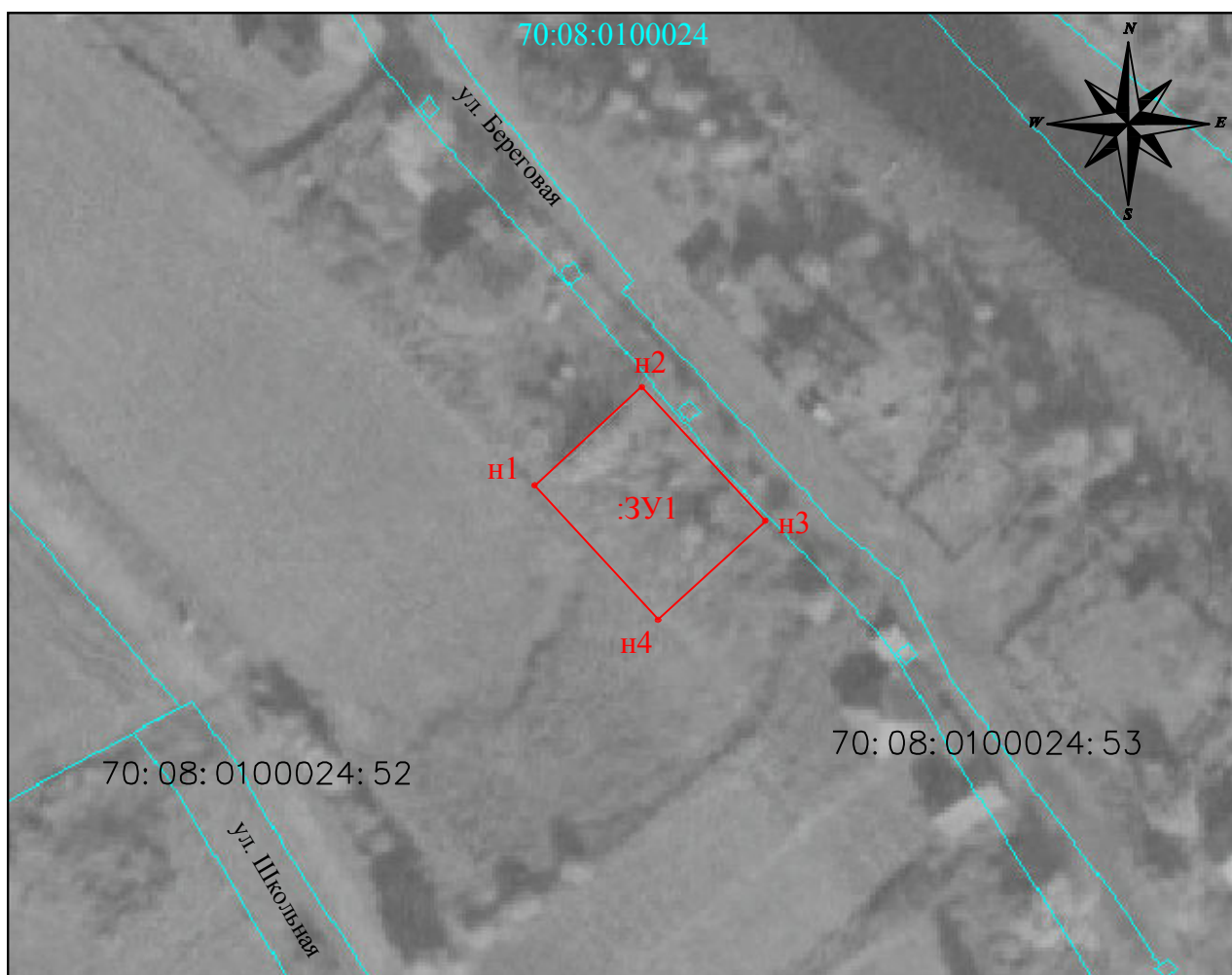


Схема расположения земельного участка на кадастровом плане территории
70:08:0100024

Условный номер земельного участка 70:08:0100024:ЗУ1		
Площадь земельного участка 500 кв.м.		
Обозначение характерных точек границ	Координаты, м.	
	X	Y
1	2	3
н1	564525,85	4221701,97
н2	564539,41	4221716,67
н3	564521,02	4221733,62
н4	564507,47	4221718,92



Масштаб 1:1000

Граница земельного участка проходит по поворотным точкам: н1, н2, н3, н4.

Земельный участок расположен по адресу: Российская Федерация, Томская область, Колпашевский район, Новоселовское сельское поселение, п. Павлов Мыс, ул. Береговая, 5/2.

Зона застройки индивидуальными жилыми домами (Ж-1)

Разрешенное использование: для ведения личного подсобного хозяйства

Ограничения и обременения: на образуемом земельном участке отсутствуют объекты капитального строительства

Система координат: МСК-70, зона 4

:ЗУ1 - обозначение образуемого земельного участка

— - граница земельного участка установленная при проведении кадастровых работ

● н1 - характерная точка установленная по результатам кадастровых работ

70:08:0100024 - обозначение кадастрового квартала