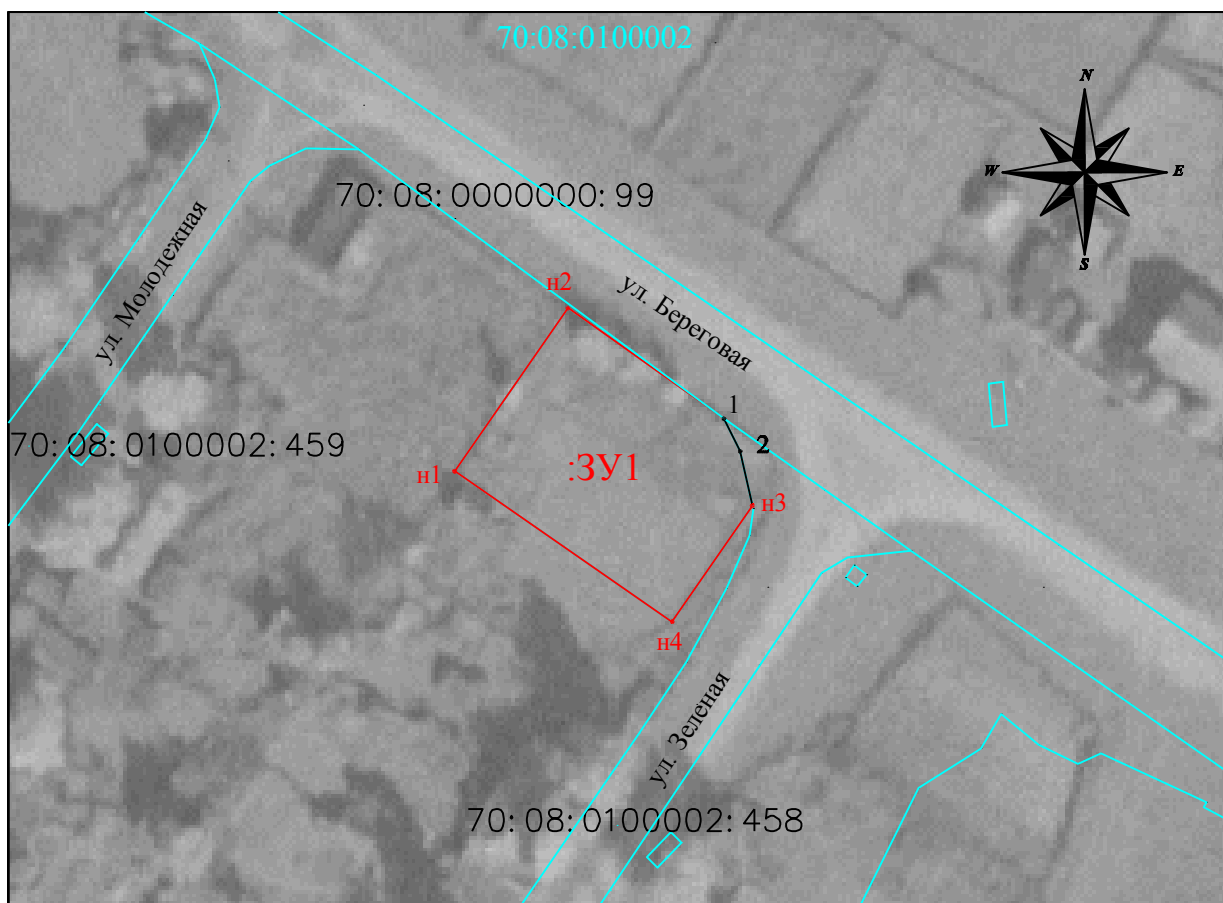


Схема расположения земельного участка на кадастровом плане территории
70:08:0100002

Условный номер земельного участка 70:08:0100002:3У1		
Площадь земельного участка 920 кв.м.		
Обозначение характерных точек границ	Координаты, м.	
	X	Y
1	2	3
н1	565750,11	4227375,02
н2	565772,15	4227390,31
1	565757,21	4227411,40
2	565752,80	4227413,63
н3	565745,44	4227415,28
н4	565729,76	4227404,42



Масштаб 1:1000

Граница земельного участка проходит по поворотным точкам точкам: н1, н2, 1, 2, н3, н4.
Земельный участок расположен по адресу: Российская Федерация, Томская область,
Колпашевский район, Новоселовское сельское поселение, д. Белояровка, ул. Зеленая, 2/1.
Зона застройки индивидуальными жилыми домами (Ж-1).
Разрешенное использование: для ведения личного подсобного хозяйства .
Ограничения и обременения : отсутствуют.

Система координат: МСК-70, зона 4

- :3У1** - обозначение образуемого земельного участка
- - граница земельного участка, установленная при проведении кадастровых работ
- н1** - характерная точка, установленная по результатам кадастровых работ
- - граница земельного участка по данным ЕГРН
- 1** - характерная точка земельного участка по данным ЕГРН
- 70:08:0100002** - обозначение кадастрового квартала