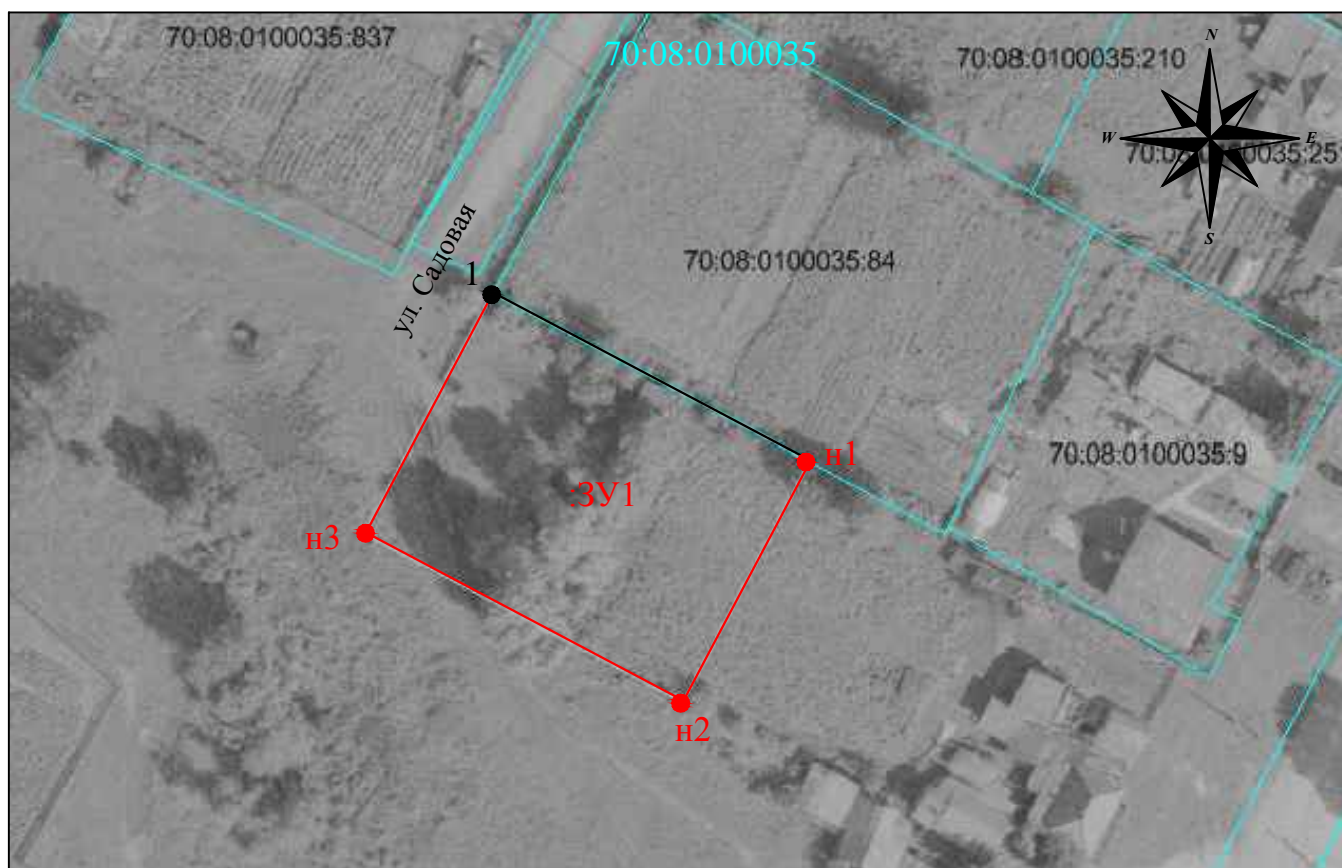


Утверждена
постановлением Администрации Колпашевского района
от "___" _____ 2017 №___

Схема расположения земельного участка на кадастровом плане территории
70:08:0100035

Кадастровый номер земельного участка 70:08:0100035:3У1		
Площадь земельного участка 1530 кв.м.		
Обозначение	Координаты, м.	
характерных точек границ	X	Y
1	2	3
1	526379,02	4197249,26
н1	526357,98	4197289,04
н2	526327,92	4197273,13
н3	526348,96	4197233,36



Масштаб 1:1000

Граница земельного участка проходит по поворотным точкам: 1, н1, н2, н3.
Земельный участок расположен по адресу: Российская Федерация, Томская область, Колпашевский район, Чажемтовское сельское поселение, с. Чажемто, ул. Садовая, 6.
Зона застройки индивидуальными жилыми домами (Ж 1).
Разрешенное использование: для ведения личного подсобного хозяйства.
Ограничения и обременения: на образуемом земельном участке отсутствуют объекты капитального строительства.

Система координат: МСК-70, зона 4

:3У1 - обозначение образуемого земельного участка

— - граница земельного участка установленная при проведении кадастровых работ

● **н1** - характерная точка установленная по результатам кадастровых работ

● **1** - характерная точка земельного участка по данным ГКН

— - граница земельного участка по данным ГКН

70:08:0100035 - обозначение кадастрового квартала