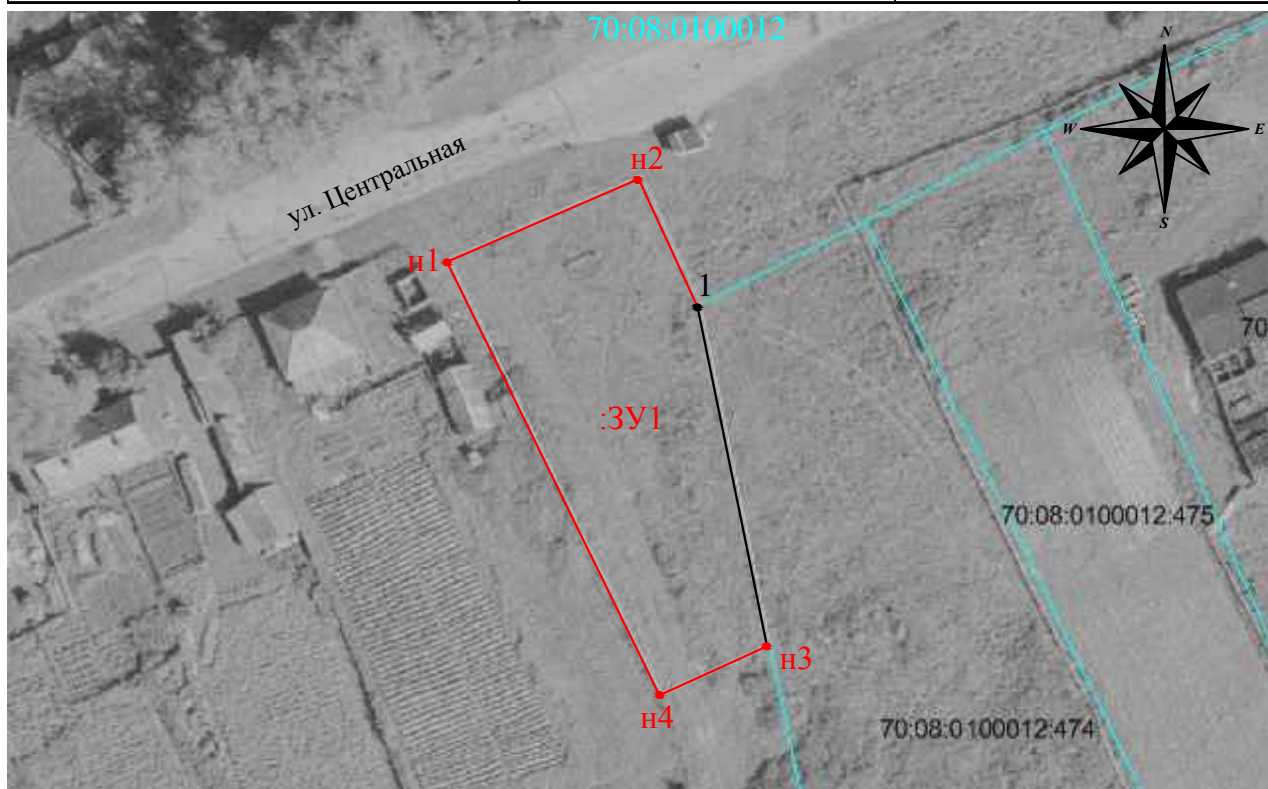


Утверждена
Постановлением Администрации Колпашевского района
от "___" "___" 2017 №___
Схема расположения земельного участка на кадастровом плане территории
70:08:0100012

Условный номер земельного участка 70:08:0100012:ЗУ1		
Площадь земельного участка 1500 кв.м.		
Обозначение характерных точек границ	Координаты, м.	
	X	Y
1	2	3
н1	560786,78	4211080,92
н2	560797,84	4211106,48
1	560780,76	4211114,37
н3	560735,47	4211123,65
н4	560728,92	4211109,27



Масштаб 1:1000

Граница земельного участка проходит по поворотным точкам: н1, н2, 1, н3, н4.
Земельный участок расположен по адресу: Российская Федерация, Томская область, Колпашевский район, Новоселовское сельское поселение, д. Маракса, ул. Центральная, 19/1.
Зона застройки индивидуальными жилыми домами (Ж-1)
Разрешенное использование: для ведения личного подсобного хозяйства.
Ограничения и обременения: на образуемом земельном участке объекты капитального строительства отсутствуют.

Система координат: МСК-70, зона 4

:ЗУ1 - обозначение образуемого земельного участка

— - граница земельного участка установленная при проведении кадастровых работ

● н1 - характерная точка установленная по результатам кадастровых работ

● 1 - существующая точка по данным ГКН

— - граница земельного участка по данным ГКН

70:08:0100012 - обозначение кадастрового квартала