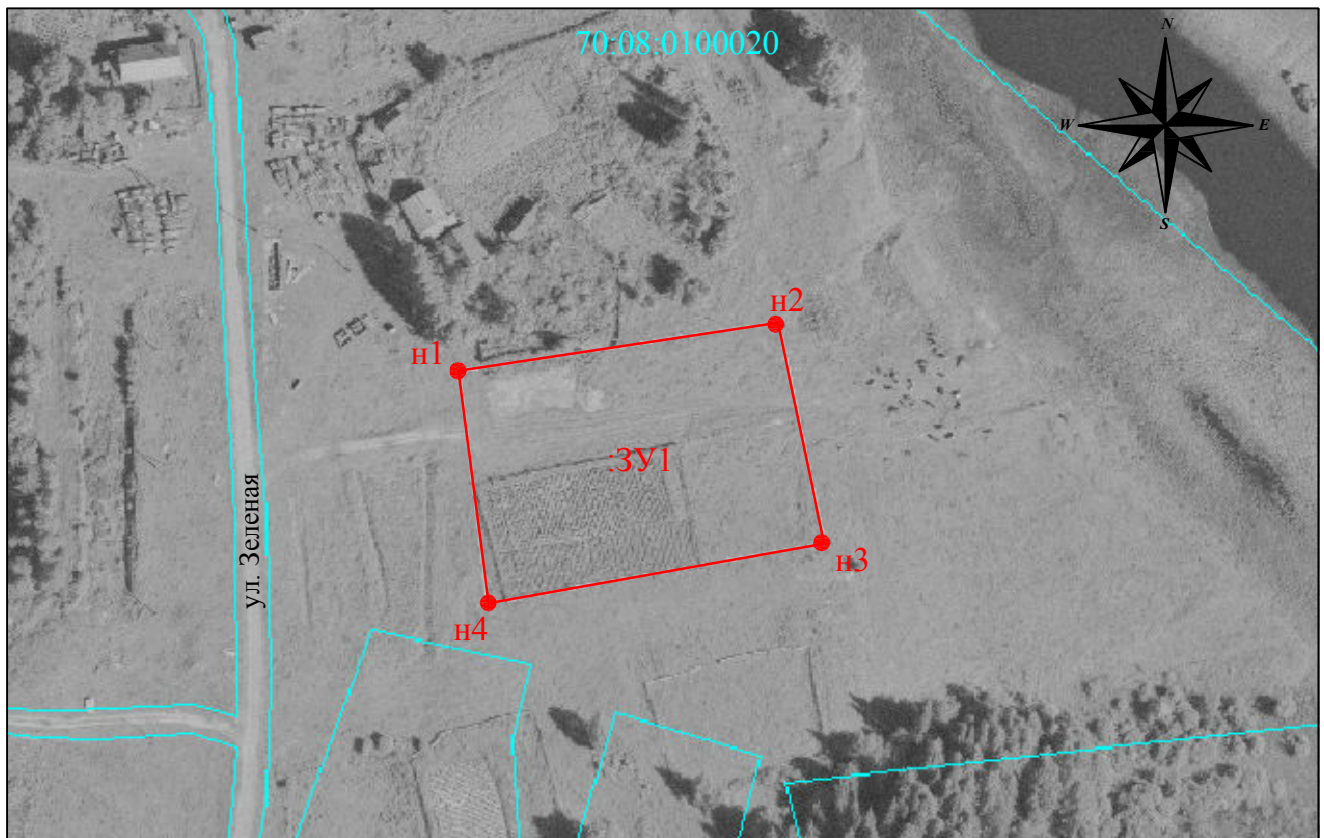


Утверждена
постановлением Администрации Колпашевского района
от " ____ " _____ 2017 № ____

Схема расположения земельного участка на кадастровом плане территории
70:08:0100020

Условный номер земельного участка 70:08:0100020:3У1		
Площадь земельного участка 5000 кв.м.		
Обозначение характерных точек границ	Координаты, м.	
	X	Y
1	2	3
н1	562 860,89	4 207 867,96
н2	562 873,14	4 207 949,76
н3	562 816,63	4 207 961,54
н4	562 801,35	4 207 875,64



Масштаб 1:2000

Граница земельного участка проходит по поворотным точкам точкам: н1, н2, н3, н4.
Земельный участок расположен по адресу: Российская Федерация, Томская область, Колпашевский район, Новоселовское сельское поселение, с. Новоселово, ул. Зеленая, 13/1.
Зона застройки индивидуальными жилыми домами (Ж 1).
Разрешенное использование : для ведения личного подсобного хозяйства .
Ограничения и обременения : на образуемом земельном участке отсутствуют объекты капитального строительства .

Система координат: МСК-70, зона 4

:3У1 - обозначение образуемого земельного участка

— - граница земельного участка установленная при проведении кадастровых работ

● н1 - характерная точка установленная по результатам кадастровых работ

70:08:0100020 - обозначение кадастрового квартала