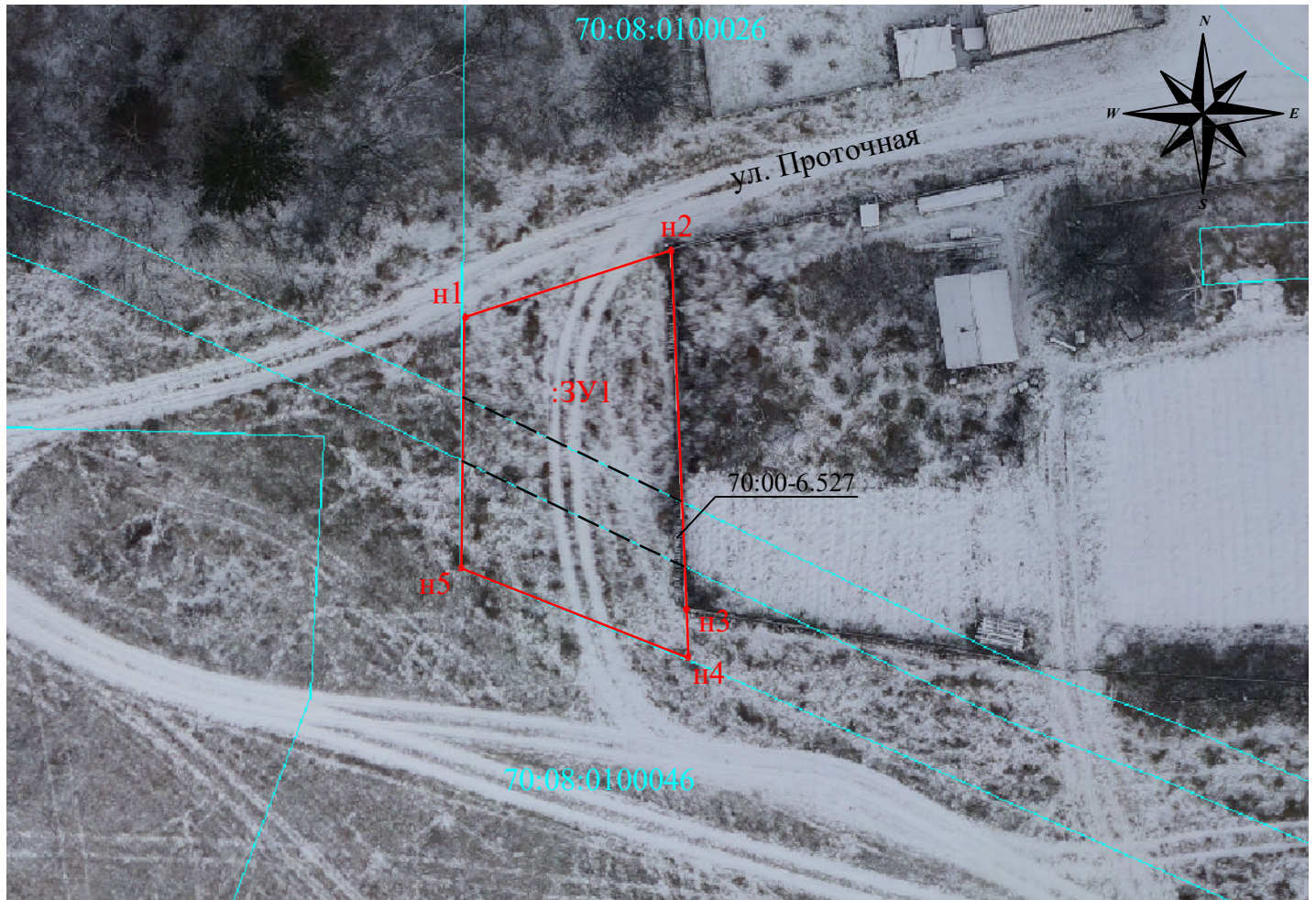


Схема расположения земельного участка или земельных участков на кадастровом плане территории

Площадь земельного участка 350 кв.м.		
Обозначение характерных точек границ	Координаты, м.	
	X	Y
1	2	3
н1	567369.69	4237097.88
н2	567374.34	4237112.37
н3	567349.27	4237113.43
н4	567345.82	4237113.58
н5	567352.13	4237097.68



Масштаб 1:500

Условные обозначения:

Система координат: МСК-70, зона 4

:ЗУ1 - обозначение образуемого земельного участка

— - граница земельного участка установленная при проведении кадастровых работ

● н1 - характерная точка установленная по результатам кадастровых работ

70:08:0100026 - обозначение кадастрового квартала