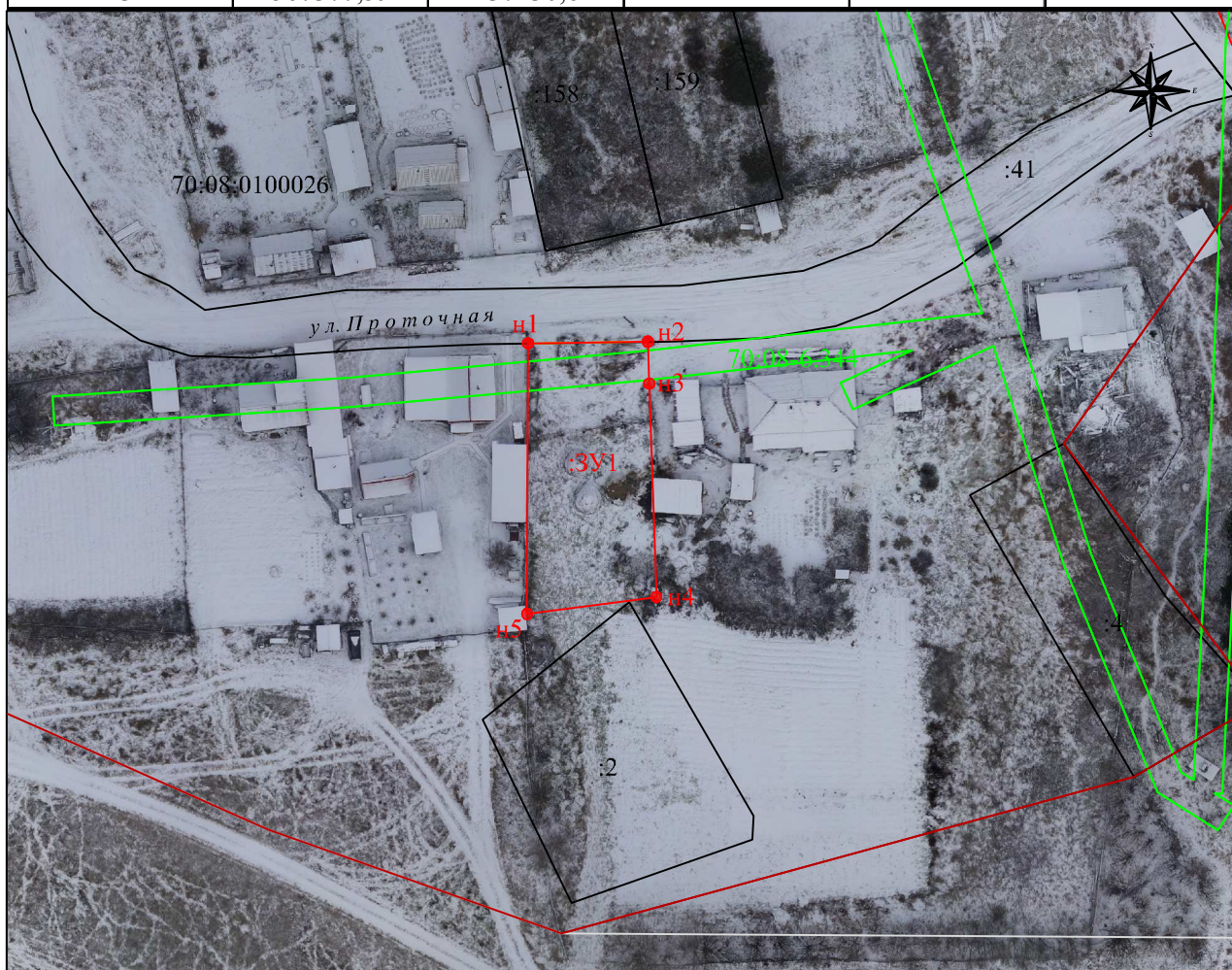


**Схема расположения земельного участка или земельных участков  
на кадастровом плане территории**

Площадь земельного участка: 609 кв.м.					
Обозначение характерных точек	Координаты		Обозначение характерных точек	Координаты	
	X	Y		X	Y
н1	567383,06	4237214,09	н4	567348,52	4237231,59
н2	567383,30	4237230,43	н5	567346,22	4237213,95
н3	567377,59	4237230,62			



Масштаб 1:1 000

- Условные обозначения:**
- |   |  |
|---|--|
| <p><b>70:08:0100026</b> - кадастровый номер квартала</p> <p><span style="border-bottom: 1px solid red; display: inline-block; width: 20px;"></span> - граница земельного участка, установленная при проведении кадастровых работ</p> <p><b>:ЗУ1</b> - надпись образуемого земельного участка</p> <p><span style="border-bottom: 1px solid red; display: inline-block; width: 20px;"></span> - граница учтенных земельных участков</p> | <p><b>:3759</b> - кадастровый земельного участка</p> <p><span style="color: red;">●</span> н1 - обозначение характерной точки границы земельного участка, полученной при проведении кадастровых работ</p> <p><span style="border-bottom: 1px solid green; display: inline-block; width: 20px;"></span> - охранная зона инженерных коммуникаций</p> |
|---|--|