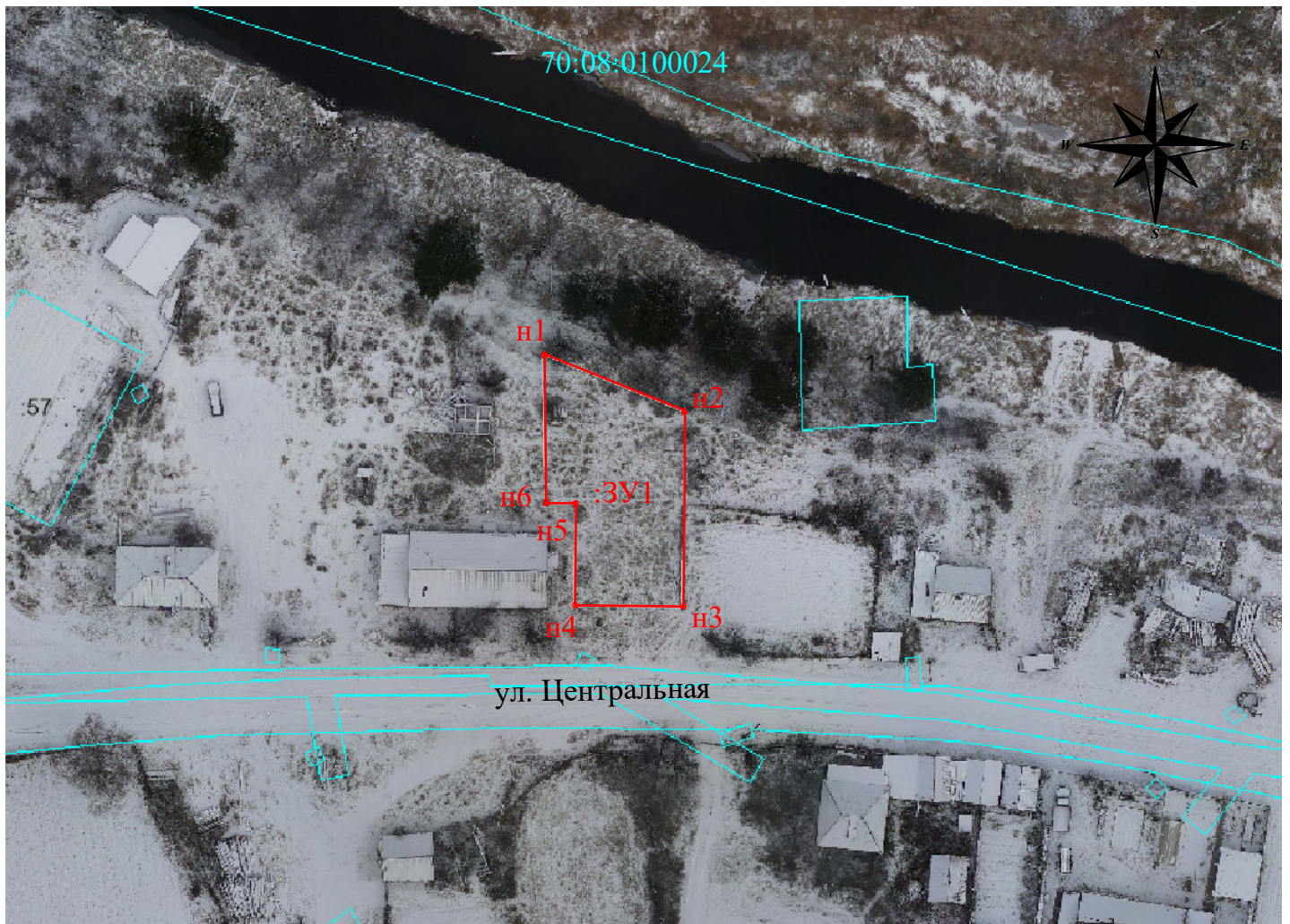


Схема расположения земельного участка или земельных участков на кадастровом плане территории

Площадь земельного участка 572 кв.м.					
Обозначение характерных точек границ	Координаты. м.		Обозначение характерных точек границ	Координаты. м.	
	X	Y		X	Y
1	2	3	4	5	6
н1	564362.38	4222037.69	н4	564326.41	4222042.06
н2	564354.20	4222057.82	н5	564341.00	4222042.25
н3	564326.26	4222057.56	н6	564341.06	4222037.92



Масштаб 1:1000

Условные обозначения:

Система координат: МСК-70, зона 4

:ЗУ1 - обозначение образуемого земельного участка

● н1 - точка, установленная при проведении кадастровых работ

— - граница земельного участка установленная при проведении кадастровых работ

70:08:0100024 - обозначение кадастрового квартала