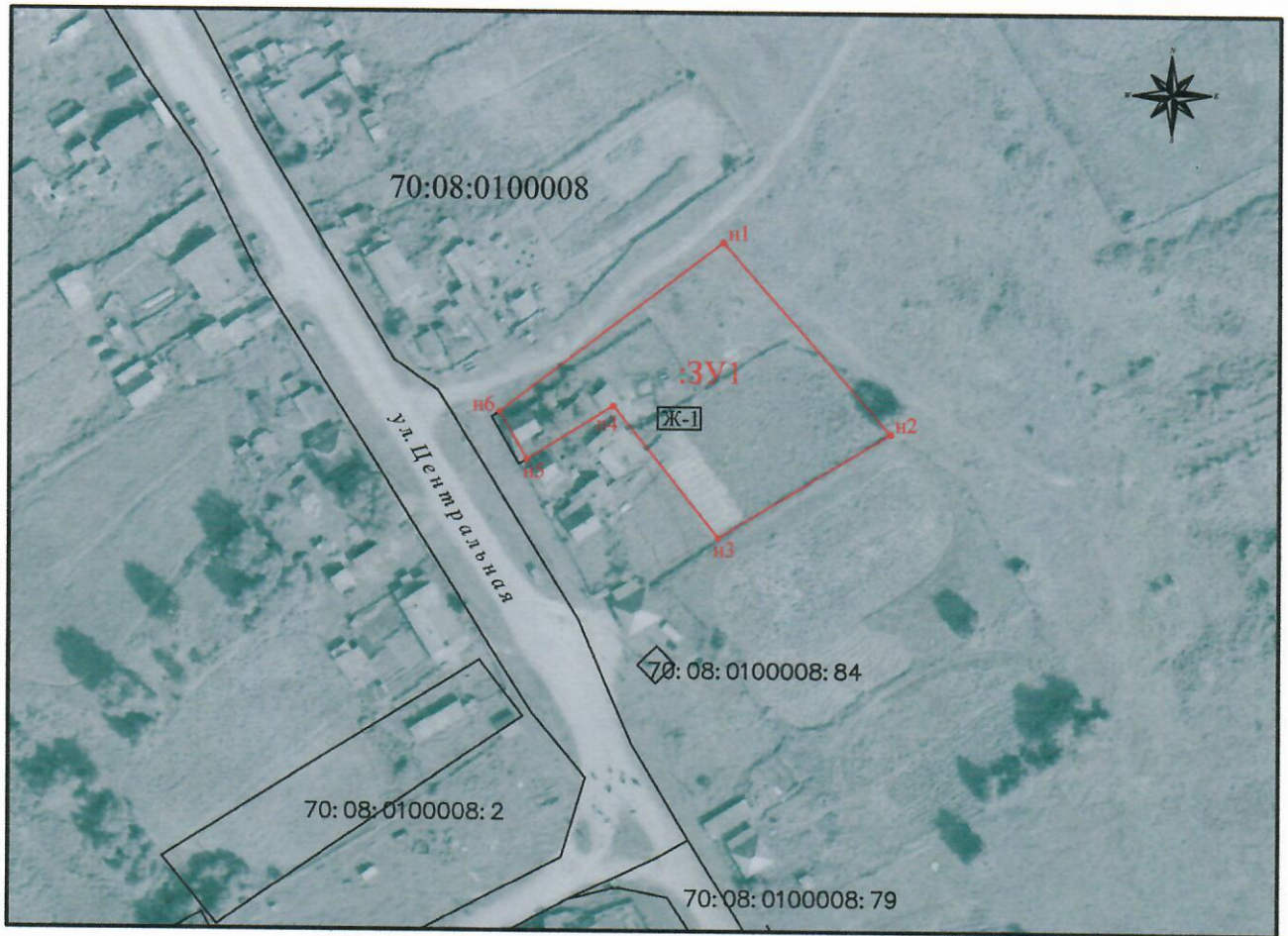


**Приложение к постановлению
Администрации Колпашевского района**

№ _____ от « _____ » _____ 20__ г.

Схема расположения земельного участка на кадастровом плане территории



Масштаб 1:1 000

Описание земельного участка

Граница земельного участка с условным номером 70:08:0100008:ЗУ1 проходит по характерным точкам n1, n2, n3, n4, n5, n6
 Территориальная зона: Зона застройки индивидуальными жилыми домами.(Ж-5)
 Обременения и ограничения: *не имеется*
 Разрешенное использование: *Для ведения личного подсобного хозяйства*

Условные обозначения:

- 70:08:0100008** - кадастровый номер квартала
- граница земельного участка, установленная при проведении кадастровых работ
- :ЗУ1** - надпись образуемого земельного участка
- граница учтенных земельных участков
- **n1** - обозначение характерной точки границы земельного участка, полученной при проведении кадастровых работ
- :2** - кадастровый номер исходного земельного участка
- Ж-1 - Зона застройки индивидуальными жилыми домами

Условный номер земельного участка: 70:08:0100008:ЗУ1		
Площадь земельного участка: 3762 кв.м.		
Список координат характерных точек в МСК 70, зона 4		
Обозначение характерных точек	Координаты	
	X	Y
n1	527737,17	4191735,32
n2	527686,08	4191780,08
n3	527658,38	4191734,15
n4	527693,27	4191706,10
n5	527678,93	4191683,06
n6	527691,69	4191675,72