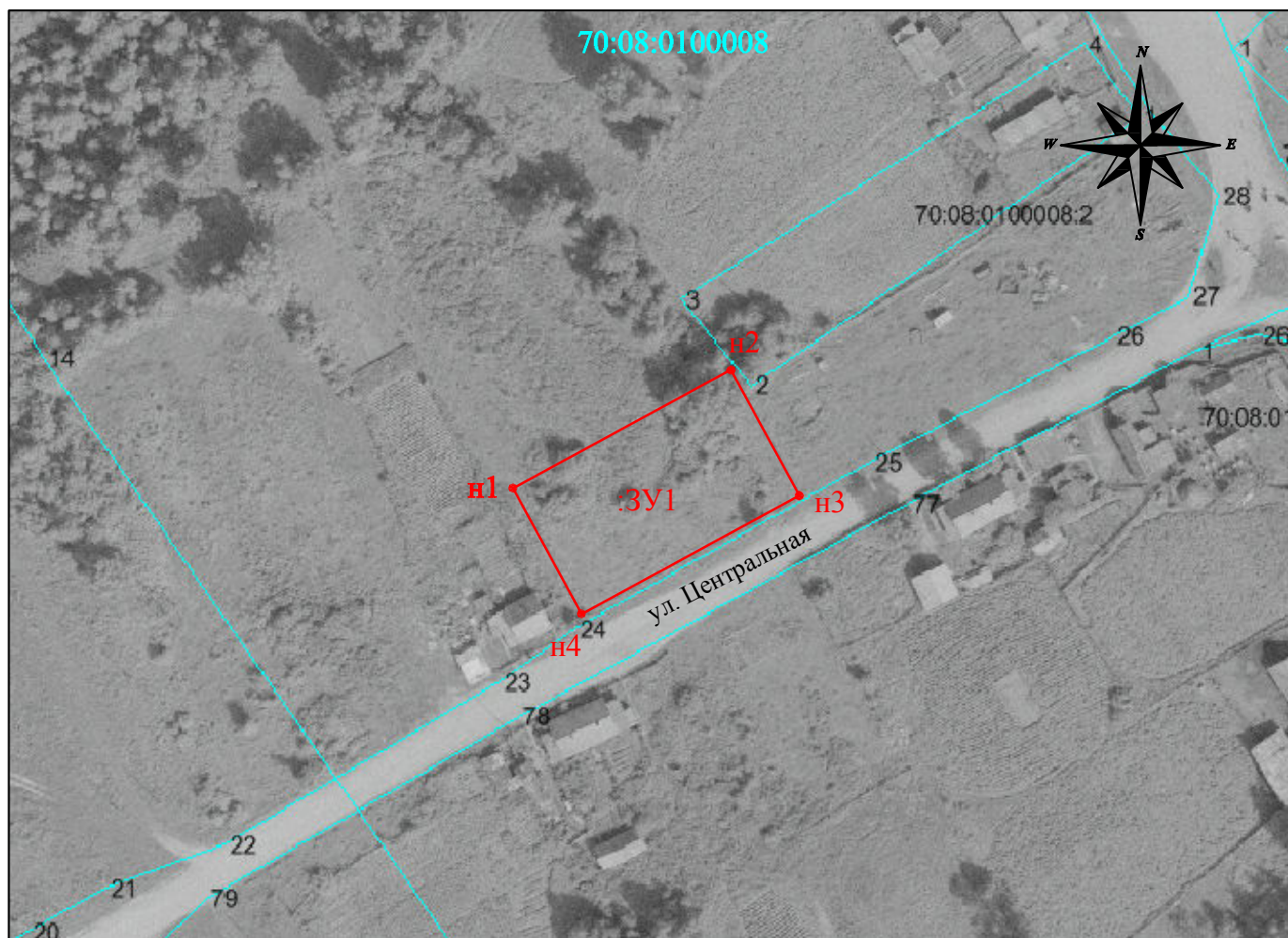


**Схема расположения земельного участка на кадастровом плане территории
70:08:0100008**

Условный номер земельного участка 70:08:0100008:ЗУ1		
Площадь земельного участка 1560 кв.м.		
Обозначение характерных точек границ	Координаты, м.	
	X	Y
1	2	3
н1	527532,78	4191551,22
н2	527557,61	4191596,91
н3	527531,25	4191611,23
н4	527506,42	4191565,54

Граница земельного участка проходит по поворотным точкам: н1, н2, н3, н4.
Земельный участок расположен по адресу: Российская Федерация, Томская область, Колпашевский район, Чажемтовское сельское поселение, д. Игнашкино, ул. Центральная, 15.
Зона застройки индивидуальными жилыми домами (Ж-1).
Разрешенное использование: для ведения личного подсобного хозяйства.
Ограничения и обременения: отсутствуют.



Масштаб 1:1500

Система координат: МСК-70, зона 4

:ЗУ1 - обозначение образуемого земельного участка

— - граница земельного участка установленная при проведении кадастровых работ

● н1 - характерная точка установленная по результатам кадастровых работ

70:08:0100008- кадастровый номер квартала